

## ごみを減らす3つのキーワード

出したごみを、リサイクルをすることは大切ですが、でもそれだけでは不十分で、ごみの量が増えてくると環境に悪い影響を与えたり、たくさんのお金もかかってしまいます。だから、ごみを出す前に下に書いてあるような「ごみを減らす」心構えが大切です。そのキーワードが「R」で始まる3つの言葉なんだよ！

### R リデュース Reduce

ごみを減らす

つかすしょうひんかひか  
使い捨て商品を買うことを控えたり、マイバックで買い物をするなどで、ごみを家庭でつぐらないようにしましょう。



### R リユース Reuse

くり返して使う

あなたにとって必要ないものでも、他の人にとっては必要な物かもしれません。まだ使えるものは捨てる前にフリーマーケットで再利用を考えよう。



### R リサイクル Recycle

資源化して再利用する

びん、缶、紙などを分別して出すと、それらのごみは加工され、再び原料に生まれ変わります。



## 西紋別地区

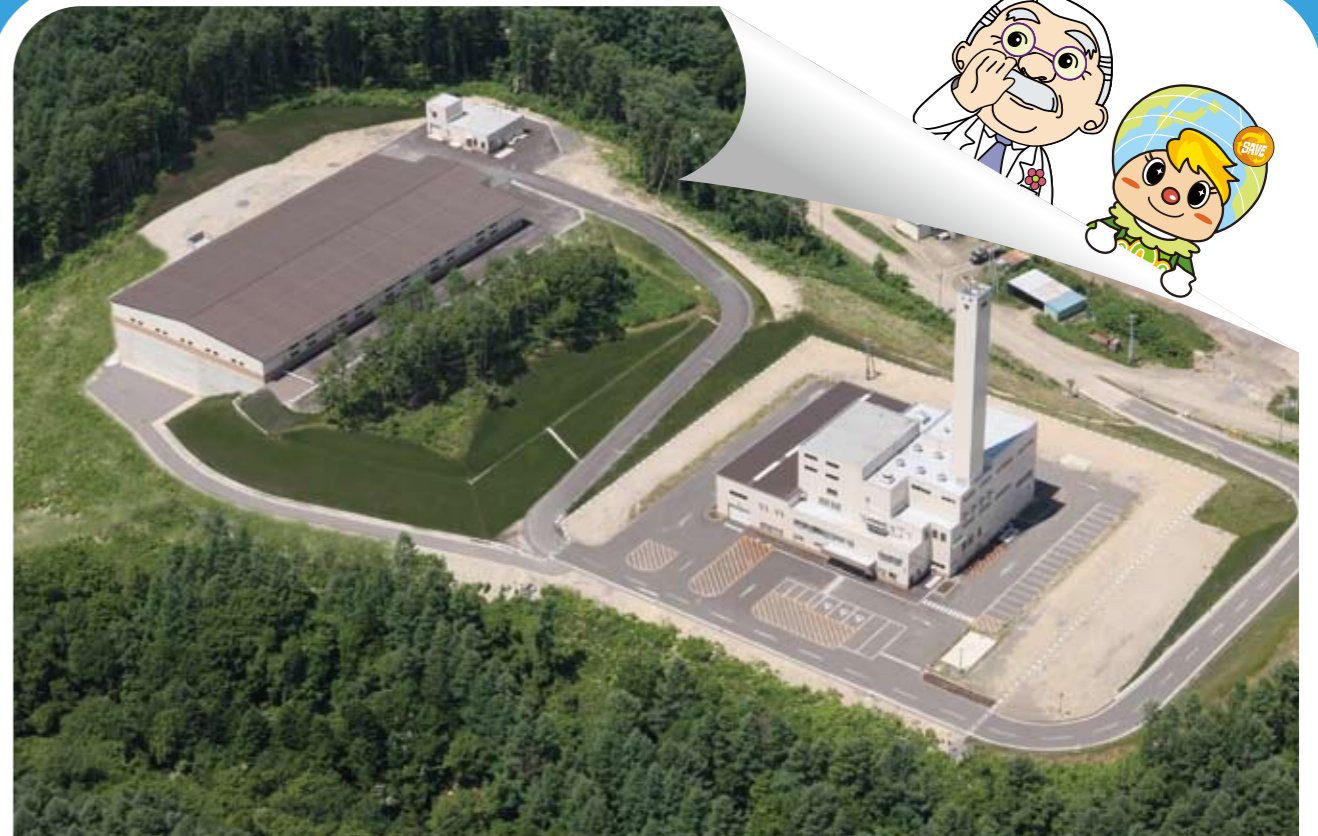
## 広域ごみ処理センター

がんきょうがくしゅう

にしもんべつちくかんきょうえいせいしせつくみあい  
西紋別地区環境衛生施設組合

にしもんべつちくこういきしよりに

# 西紋別地区広域ごみ処理センター



## がんきょうがくしゅう

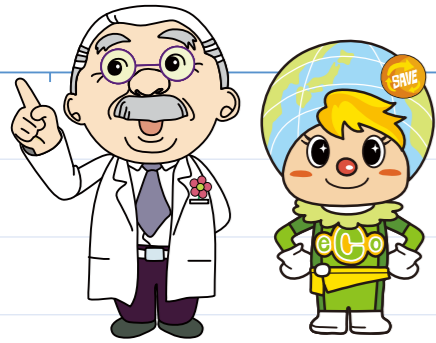
ねん くみ なまえ

みんなこんにちは！  
ここが、西紋別地区広域  
ごみ処理センターじゃよ。  
運ばれてきたごみはどのように  
処理されているんじやろうね。



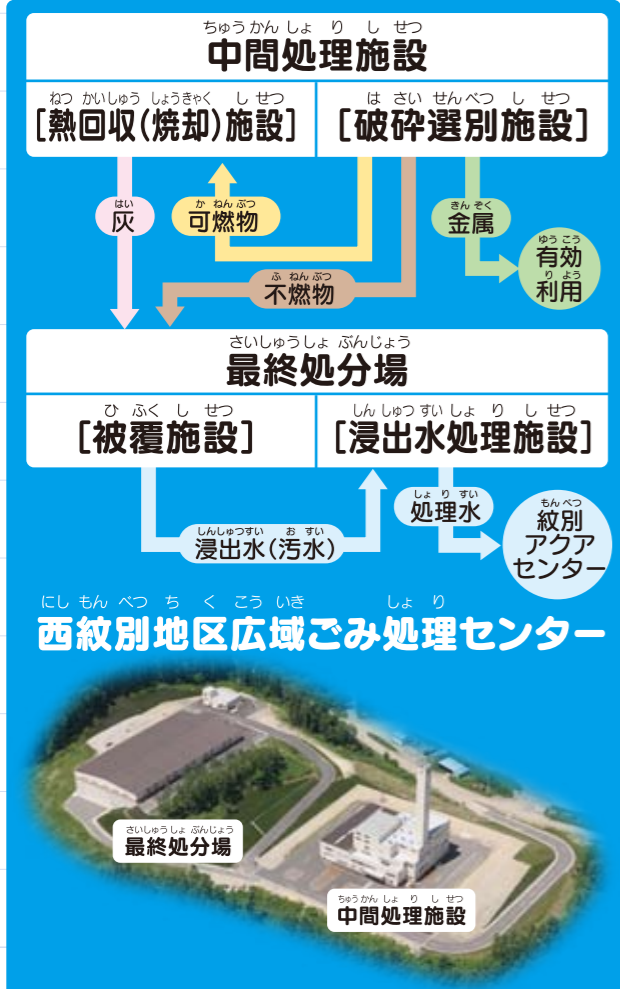
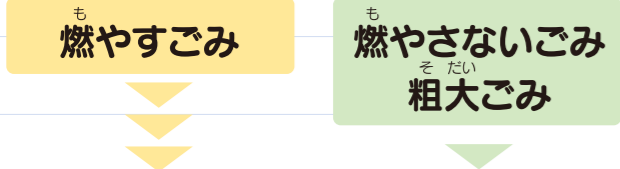
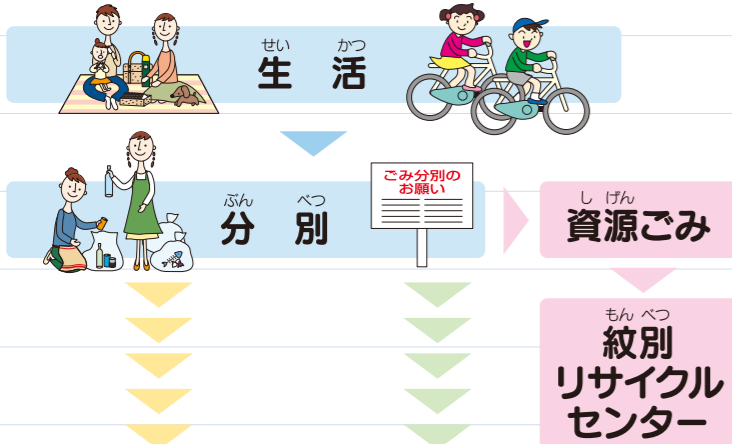
中ではどんなことが  
行われているのか、私たちと一緒に  
見に行ってみよう！



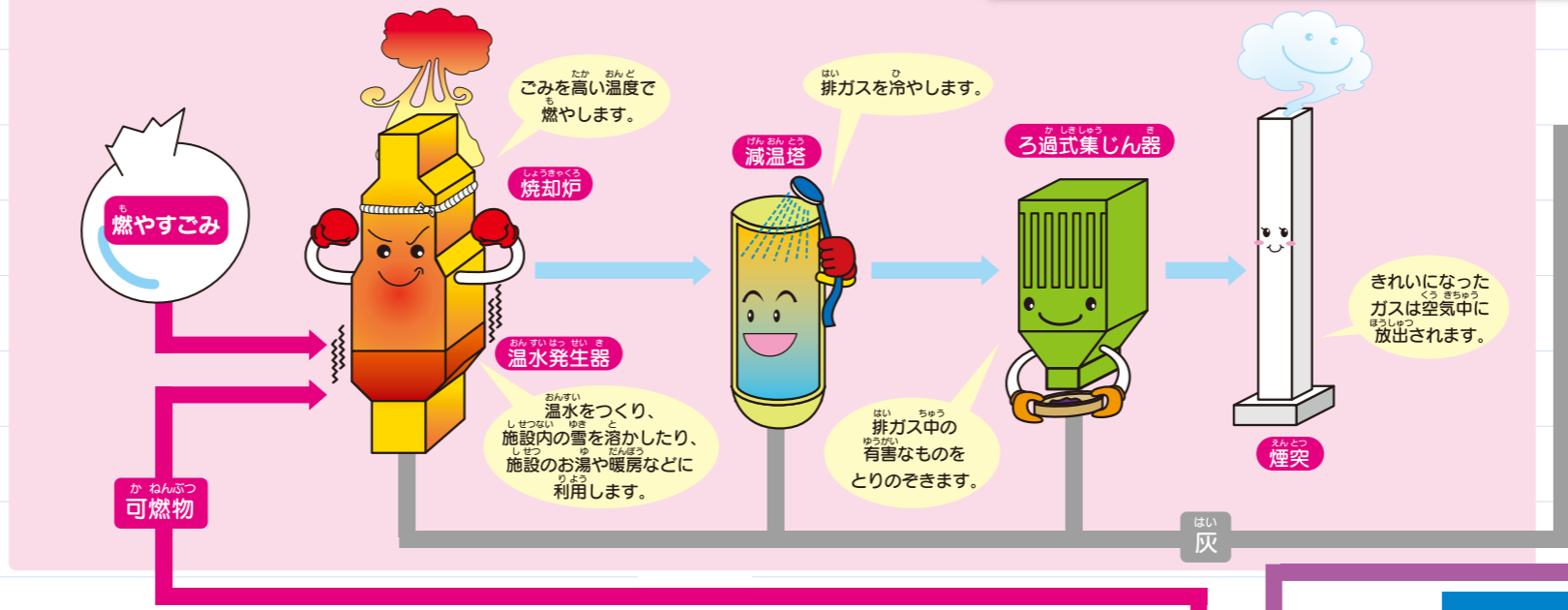


# 西紋別地区広域ごみ処理センターのおしごと

ここはみんなの家から出るごみを安全に処理する施設です!!



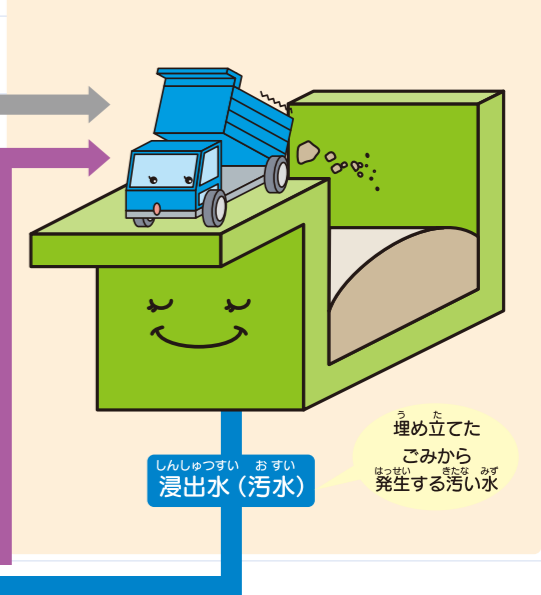
**中間処理施設[熱回収(焼却)施設]**  
 燃やすごみを焼却炉で安全に燃やします。また、焼却炉から出る汚れたガスはろ過式集じん器で処理され、きれいなガスになり大気へと放出されます。



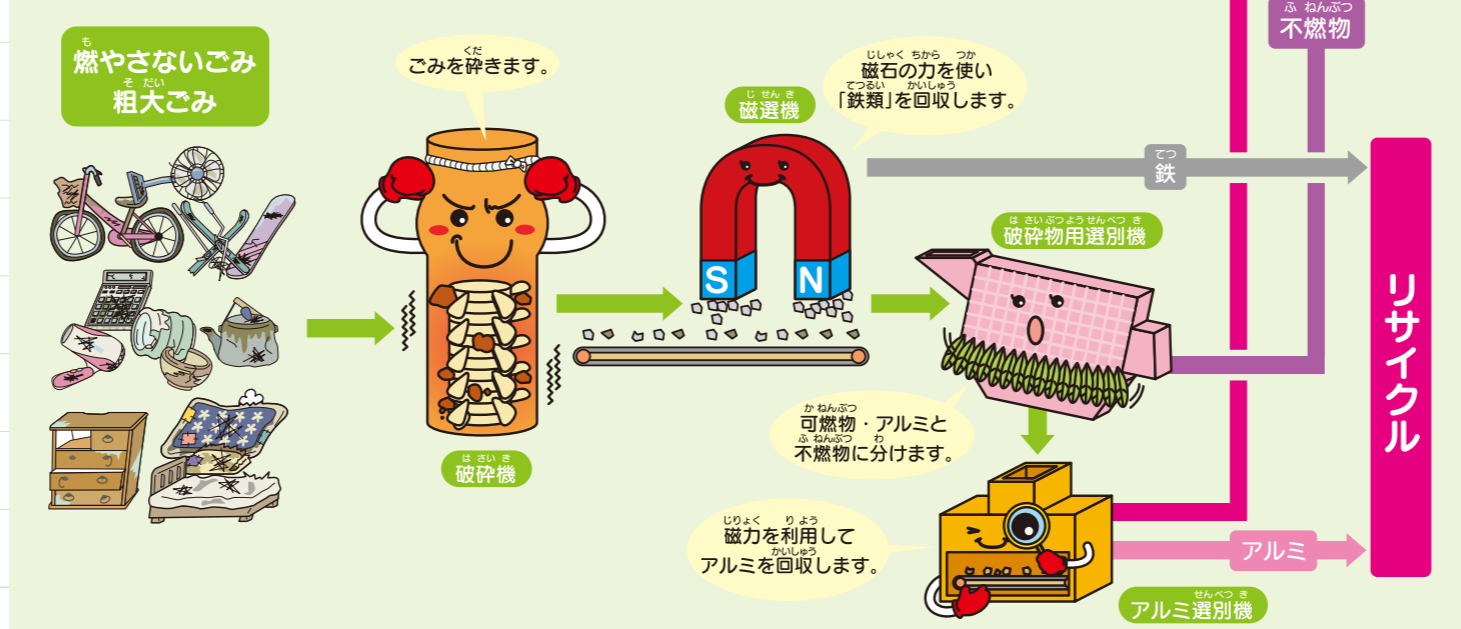
**熱回収とは?**  
 ごみを燃やすだけでなく、得られた熱を回収して水を暖め、場内給湯や暖房、道路の雪を溶かしたりなど、有効に利用します。また、焼却炉から出る排ガスは排ガス処理設備で処理され、ダイオキシン類なども除去され、きれいなガスになり、大気へと放出されます。

**煙突の白煙について**  
 煙突から出る白煙は、ごみの中の水分が白くみえてるもので害はありません。

**最終処分場[被覆施設]**  
 中間処理施設[熱回収(焼却)施設]から出る灰や破碎選別施設から出る不燃物を埋め立てます。



**中間処理施設[破碎選別施設]**  
 燃やさないごみ・粗大ごみを細かく砕いて資源物を回収します。



**最終処分場[浸出水処理施設]**  
 最終処分場[被覆施設]から出る汚水をきれいにして、紋別アクアセンターに搬出します。

